

Manuale per la corretta installazione del CAPPOTTO TERMICO



Collana PREVENZIONE E PROTEZIONE

■ PREMESSA

La presente procedura riguarda l'esecuzione dell'isolamento termico dei muri perimetrali degli edifici, comunemente detto "CAPPOTTO TERMICO".

■ SCOPO

Eseguire a regola d'arte il cappotto termico secondo le procedure e le normative attinenti, (di seguito elencate) con particolare attenzione a quanto concerne la sicurezza dei lavoratori e la loro formazione professionale.

■ CAMPO DI APPLICAZIONE

Lavori edili, nello specifico per quanto concerne la posa del "Cappotto Termico"

■ TERMINOLOGIE - ABBREVIAZIONI - DEFINIZIONI

- **ETICS:** External Thermal Insulation Composite System (Sistema Composito di Isolamento Termico Esterno);
- **ETA 004:** European Technical Assessment (Valutazione Tecnica Europea);
- **EAD:** European Assessment Document (Documento per la Valutazione Europea);
- **ETAG 004:** European Technical Approval Guideline (Linee Guida Tecniche Europee);
- **POS:** Piano Operativo di Sicurezza;
- **DVR:** Documento di Valutazione dei Rischi.

■ VERIFICA DELLA DISTANZA DEL PONTEGGIO PER LA REALIZZAZIONE DEL CAPPOTTO

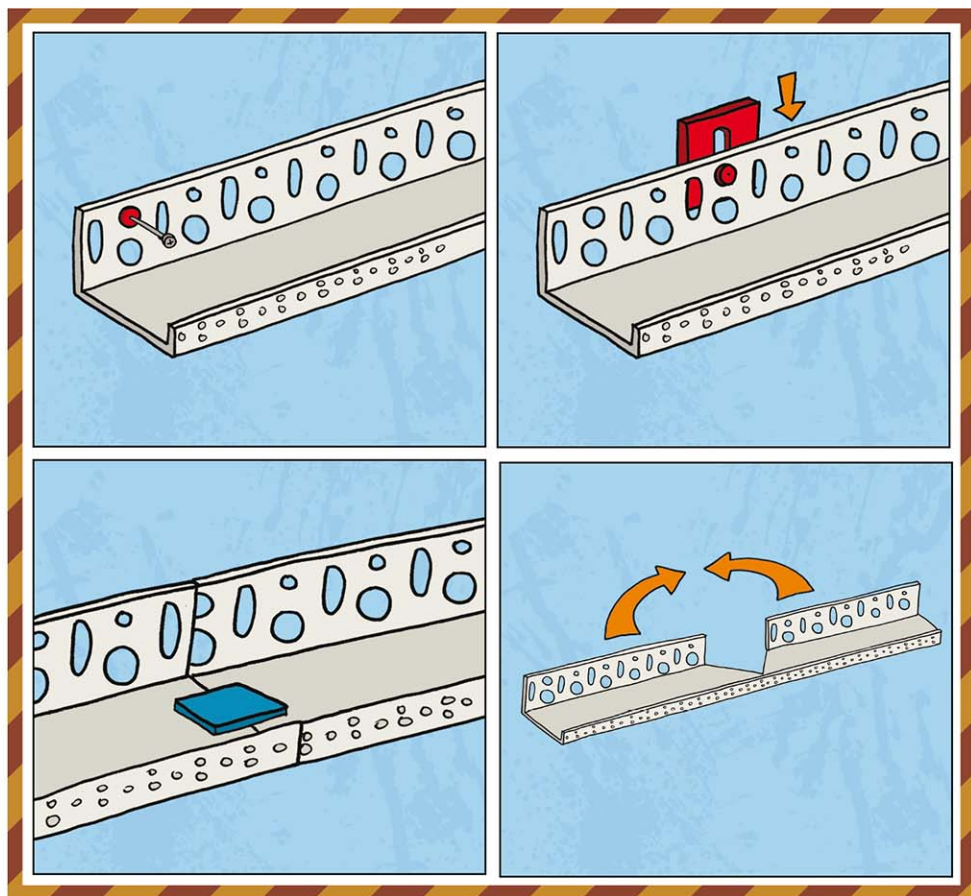


■ LAVORAZIONE IN QUOTA PER POSA CAPPOTTO TERMICO

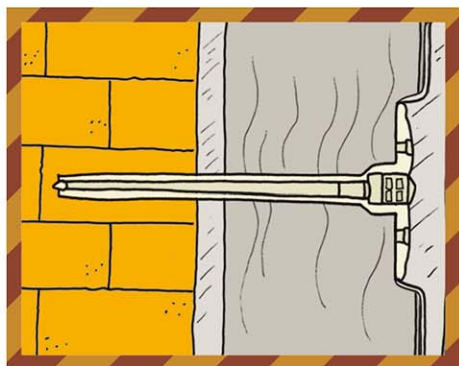


UTILIZZO DEL PROFILO DI PARTENZA

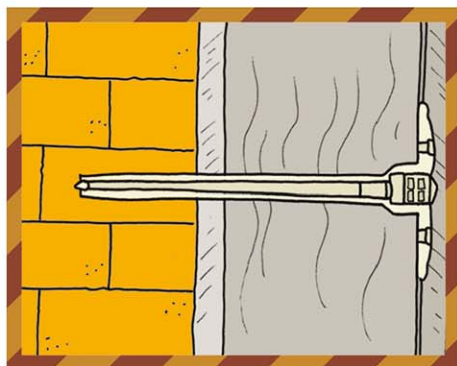
- Fissare il profilo con tasselli ad interasse massimo 30 cm;
- compensare le non planarità con distanziatori;
- collegare i profili con elementi di congiunzione;
- eseguire lo spigolo esterno utilizzando il profilo di partenza angolare, oppure tagliare opportunamente il profilo.



MONTAGGIO NON CORRETTO DEL TASSELLO



Tassello troppo in profondità.



Tassello troppo superficiale.

■ CORRETTA ESECUZIONE DEI FORI E POSIZIONAMENTO DEI TASSELLI DI ANCORAGGIO



■ CERTIFICAZIONE CAPPOTTO TERMICO: ETA004

COSA È L'ETA004

La certificazione cappotto termico che garantisce l'efficacia del Sistema è l'ETA004. L'ETA, ossia la Valutazione Tecnica Europea (in inglese European Technical Assessment - ETA) è un documento che contiene le prestazioni di un prodotto da costruzione. L'ETA viene rilasciata per i prodotti per i quali manca una norma armonizzata mentre è disponibile come riferimento un Documento per la Valutazione Europea (European Assessment Document - EAD) o una ETAG – riferimento nel regime precedente al CPR – non ancora ritirata e usata come EAD.

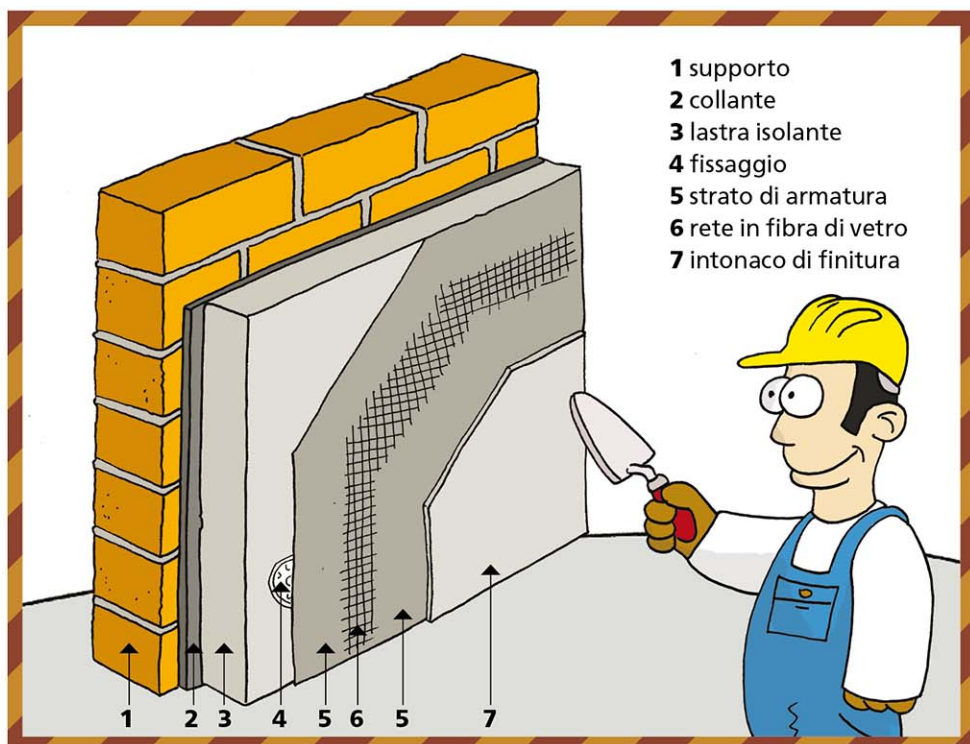
LINEE GUIDA ETAG004 E ETA004

L'ETA004 per il cappotto termico deriva dalle linee guida ETAG004. Le linee guida ETAG004 descrivono quali requisiti devono avere i sistemi di isolamento termico per l'isolamento delle facciate degli edifici.

Nello specifico, le linee guida ETAG004 individuano:

- i metodi di verifica per valutare i requisiti del cappotto termico come sistema;
- i parametri, le classi e i livelli per classificare i valori dei requisiti;
- le condizioni di progetto e di realizzazione dell'intervento di isolamento termico della facciata con cappotto termico.

Le caratteristiche del Sistema di Isolamento Termico a Cappotto da verificare sono in accordo con i requisiti della direttiva europea sui materiali da costruzione:



Con un sistema certificato secondo il Benestare Tecnico Europeo (ETA) siamo certi che i componenti del "Sistema a Cappotto" siano stati testati per potere essere utilizzati assieme e durare nel tempo.

Un sistema certificato ETA garantisce le prestazioni di un prodotto da costruzione in relazione alle sue caratteristiche essenziali, tenendo conto dell'uso previsto. Il Sistema viene testato all'interno di una camera climatica e sottoposto a cicli che ne attestano la resistenza a freddo e caldo, al gelo e al disgelo, simulando un invecchiamento di 25 anni.

Appaltare un Sistema NON certificato significa che l'applicatore potrebbe comprare i materiali in diverse aziende senza testarli insieme, assemblandoli in cantiere a sua discrezione.

SOMMARIO

Premessa	1
Allestimento e gestione del cantiere	3
Analisi dei supporti	9
Norma UNI 11716:2018 per la certificazione professionale degli applicatori del sistema a cappotto	24
Certificazione cappotto termico: ETA004	27

Normative di riferimento per cappotto termico	36
Qualifica posatore cappotti (ETICS) - UNI 11716	43
Normative per il cappotto termico	47
Norme per il Sistema ETICS	48
Norme per i componenti dei sistemi ETICS in EPS	49
Vantaggi del cappotto in EPS	50
Corso per posatori cappotto esterno	55



Testi a cura di: *Giovanni Masone*

ISBN 978-88-31947-32-9



9 788831 947329